

TRES ideas para una reincorporación sostenible de excombatientes

Con las negociaciones que se plantea la Paz Total es importante reconocer que el país cuenta con una experiencia importante en procesos de acompañamiento a quienes dejan las armas.

Hay desafíos pero también aprendizajes que deben ser tenidos en cuenta en el diseño de futuros procesos para que sean sostenibles.

La FIP hace un llamado a que la reintegración le apueste a la transformación territorial corresponsable, al desarrollo humano y a la inclusión de poblaciones vulnerables.

Al menos

8

grupos armados se han desmovilizado en Colombia en los últimos 33 años

76.494

personas salieron de grupos armados al margen de la ley

45%

son desmovilizados de las Autodefensas Unidas de Colombia

25%

son desmovilizaciones individuales de las FARC

18%

se reincorporaron a través del Acuerdo de Paz de las FARC

6.8%

son desmovilizados individuales del ELN

*Cifras de la ARN a diciembre del 2022

idea

1

No todo es lo mismo: importan los perfiles y los contextos

Hay que tener en cuenta las aspiraciones de quienes dejan las armas, sus realidades y capacidades. Caracterizarlos es uno de los factores de éxito de cualquier programa de DDR.

- La caracterización efectiva contribuye con las **garantías de seguridad** de los excombatientes. Algunos perfiles o actividades (como finanzas o explosivos) conllevan mayor riesgo.
- Se requieren **estrategias diferenciales** para mandos medios y altos mandos de los grupos armados; es una deuda pendiente de años.
- Entender las diversas geografías significa comprender que hay **distintas vías** para aproximarse a lo económico y social. En el caso FARC se construyeron algunos proyectos sin vínculo con vocaciones productivas o con las dinámicas económicas de los territorios.

Caso de éxito

La Mesa Nacional del Café. Articula a 35 cooperativas de firmantes de paz en diez departamentos dedicadas al cultivo y procesamiento del café. Una de sus marcas obtuvo el premio Ernesto Illy al mejor café del mundo. Identificar las oportunidades de los territorios ha sido clave para el éxito de esta iniciativa.

idea

2

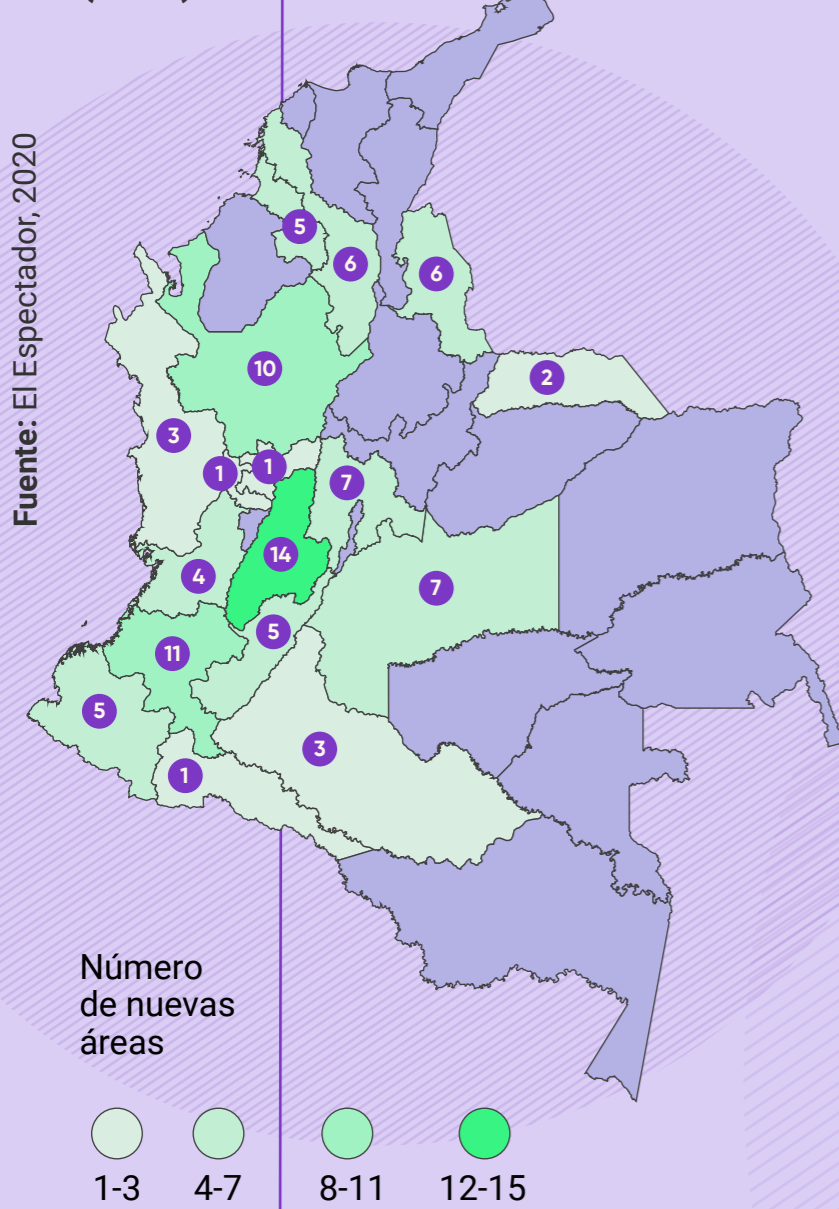
El enfoque territorial: clave para transformaciones integrales

- La reintegración se desarrolla en contextos con **complejas condiciones** económicas, sociales y de seguridad.
- Se requiere de un **enfoque territorial** que consolide la oferta articulada del Estado, para lograr transformaciones integrales y cerrar ciclos de violencia.

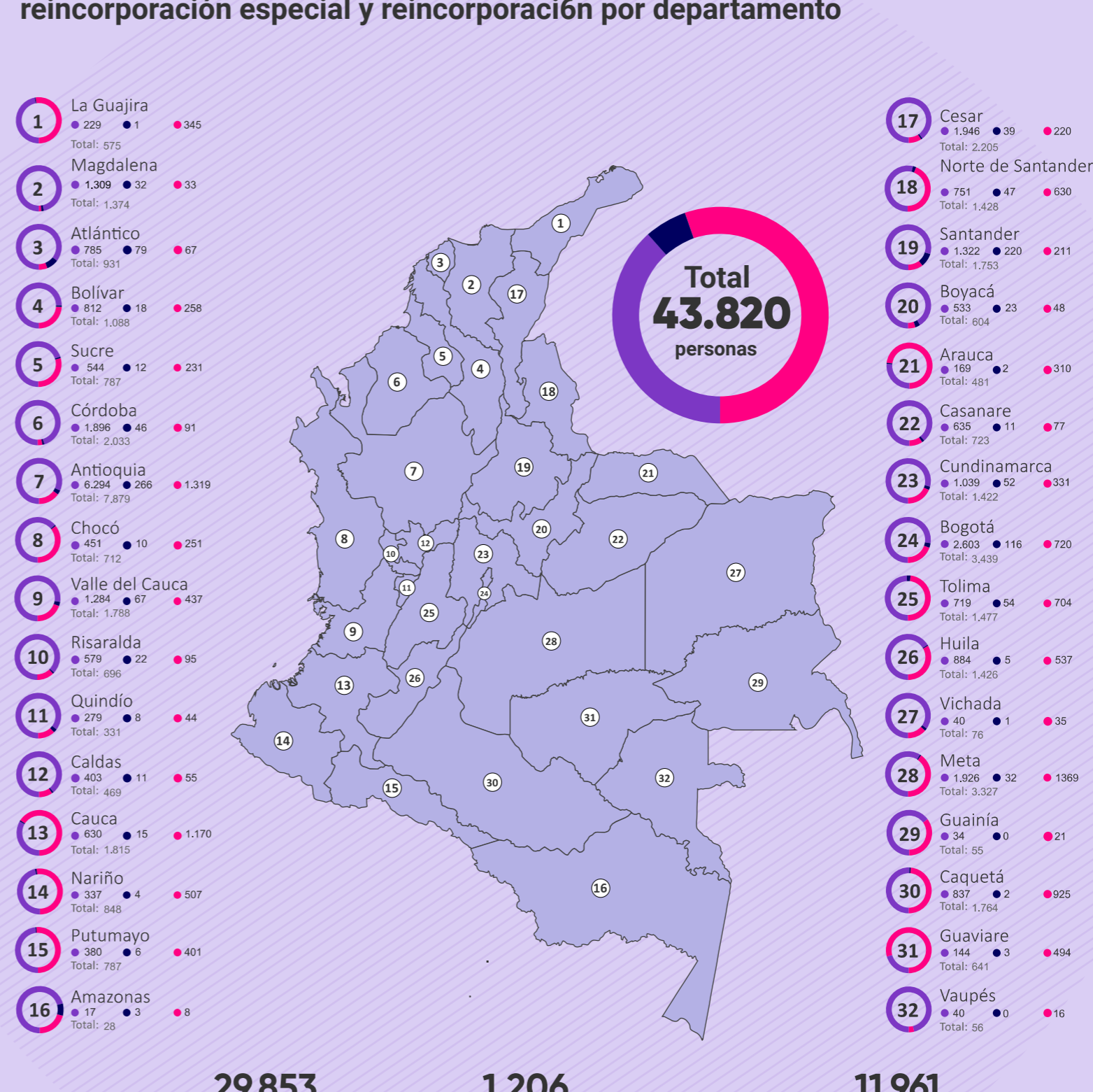
60%

de la población firmante de las antiguas FARC vive en territorios PDET

¿Dónde están las nuevas áreas de reincorporación (NAR)?



Personas en proceso de reintegración, reintegración de reincorporación especial y reincorporación por departamento



*798 Personas en reincorporación por ubicar o en el exterior / 0 personas en reintegración por ubicar

- Existen **políticas públicas desaprovechadas** para atender de manera integral la Reforma Rural Integral pactada en el Acuerdo de La Habana.
- La ARN no puede estar sola en el proceso: debe trabajar de manera **articulada** con otras entidades competentes para incluir a población firmante y desmovilizada.

idea

3

La reintegración es multidimensional: no se agota en lo económico o político

- Debe ser una apuesta real por la **reconciliación**. El relacionamiento de los excombatientes con las comunidades y las autoridades debe partir del diálogo y la acción colectiva.
- El componente político de la reintegración no es exclusivo del ejercicio electoral. Lo político pasa por **dinamizar ejercicios de participación** en instancias locales y promover nuevos liderazgos a nivel comunitario y regional.
- Las **comunidades deben ser tenidas** en cuenta desde el principio para mitigar los riesgos de nuevas conflictividades.
- Son más los colombianos que creen que las FARC no cumplirán lo acordado (Invamer Poll). Es necesario hacer **ejercicios de pedagogía** sobre el proceso de negociación y desarme, que muestren su contribución a la reconciliación, la transformación y el desarrollo territorial.

Ver documento